

HENGEREK – PROFIKNAK

DALBO®

POWERCHAIN

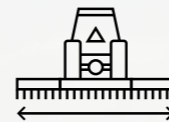
500-1200



MADE IN  DENMARK

POWERCHAIN

500-1200



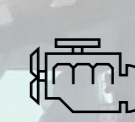
MUNKASZÉLESSÉG
5,00-12,50 M



SZÁLLÍTÁSI SZÉLESSÉG
2,45-3,00 M



MUNKAMÉLYSÉG
5 CM



TELJESÍTMÉNYIGÉNY
110-350 LE



TÖMEG
3.400-10.100 KG



A POWERCHAIN egy tárcsás kultivátor, amely egyedi, rombusz alakú kialakításának köszönhetően számos funkciót betölt a szántóföldön. Munkaszélességét, valamint a piacon található más gépeket tekintve ez egy rendkívül költséghatékony munkagép.

A POWERCHAIN funkciók széles skálájával rendelkezik: segít a gyomirtásban, a növényi maradványok lebontásában, a hamis magágyak kialakításában, miközben a talajt is egyengeti.

A POWERCHAIN egyaránt alkalmas a burgonyaszár és a takarónövényzet bedolgozására. Ha vetőegységgel is fel van szerelve, a POWERCHAIN takarónövények vetésére is képes, amivel egy munkamenet megtakarítható. Kiválóan kezeli a talajegyenetlenségeket, sima felületet hagyva maga után, miközben a legtöbb körülmény között teljes átvágást (2-5 cm) biztosít a teljes munkaszélességben. Összefoglalva, a POWERCHAIN egy észszerű választás és egy sokoldalú kultivátor.

ALAPFELSZERELTSÉG

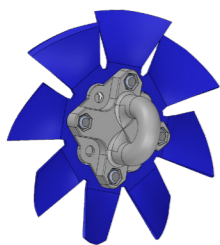
- » Kerekek: 400/60-15.5 az 500-as modellen
- » Kerekek: 520/50x17 14 PLY a 800-as modellen
- » Kerekek: 600/50-22.5 az 1200-as modellen
- » Mellső támasztókerekek: 260/75-15.3 az 500-as és 800-as modelleken
- » Támasztókerekek: 400/60-15.5 (oldalsó) és 300/55-14.5 (hátsó) az 1200-as modellen
- » Légfék az 1200-as modellen (EU-GS2)

TÁRCSÁK

A POWERCHAIN 4 különálló, lazán felfüggesztett tárcsalánccal van felszerelve. Minden lánc 22-50 tárcsát tartalmaz, amelyek 40 fokos szögben helyezkednek el.

A láncok egyedi rombusz alakja és a tárcsák közötti távolság biztosítja a teljes átvágást a munkaszélességben.

Mind az első, mind a hátsó láncok külön-külön hidraulikusan feszíthetők, ami garantálja a tárcsák optimális működését a haladási sebesség és a szántóföldi körülmények függvényében. A munkamélység a talajviszonyoktól függően változik, de jellemzően 5 cm körül alakul. Ez pótsúlyokkal állítható.



TURBINATÁRCSÁK

A POWERCHAIN turbinatárcsákkal is felszerelhető, amelyek speciális szögben álló, éles pengékkel rendelkeznek. Ezek a pengék a menetirányra merőlegesen vágják, és a párhuzamosan vágó szabványos tárcsákkal vannak kombinálva. Az eredmény a gyepterület kettős átvágása, ami a gyephantokat kisökölnyi méretűre zúzza. Kukoricatarlón a tárcsák a száraz keverését és zúzását egyaránt elvégzik, hatékonyan felnyitva azok csöves szerkezetét.



PÓTSÚLYOK

A POWERCHAIN tárcsái extra súlyokkal szerelhetők fel a munkamélység és a művelés agresszivitásának beállításához. Minden egyes tárcsához legfeljebb 3 darab, egyenként 2,4 kg-os súly adható hozzá.

KIEGÉSZÍTŐK ÉS EXTRÁK

- » Pótsúlyok: 2,4 kg, legfeljebb 3 db tárcsánként
- » Forgatható támasztókerekek (oldalsó) a 800-as és 1200-as modellekhez
- » Hidraulikus fék a 800-as modellhez
- » EU-homologizáció az 500-as és 800-as modellekhez
- » DALBO 300 L-es vetőegység elektromos ventilátorral az 500-as modellhez
- » DALBO 300 L-es vetőegység hidraulikus ventilátorral
- » DALBO 500 L-es vetőegység hidraulikus ventilátorral
- » Szerelőkészlet a DALBO vetőegységhez

KEREKEK

A POWERCHAIN alapfelszereltségként nagyméretű kerekekkel van ellátva. Ez rendkívül nagy teherbírást biztosít, és stabil haladást garantál mind a szántóföldön, mind a közúton.

A láncok előtt az oldalkereteken támasztókerekek találhatóak.

Ez az elhelyezés biztosítja az oldalkeretek egyenletes futását, ezáltal egyenletes és sima talajfelszín eredményezve.

A POWERCHAIN 1200-as modell a gép hátulján egy kiegészítő támasztókerékkel is fel van szerelve.



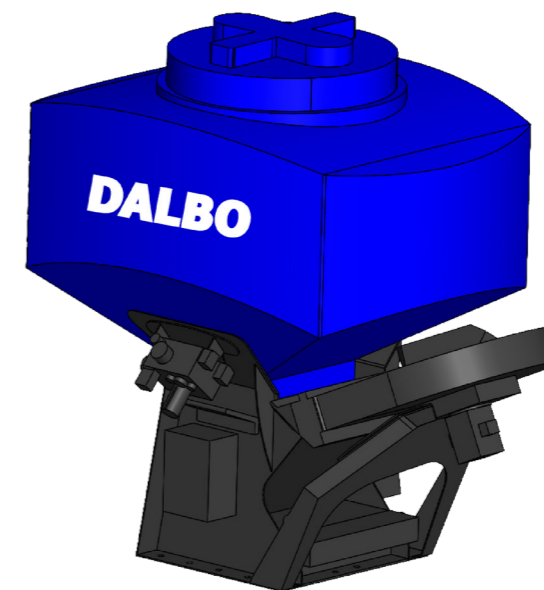
VETŐEGYSÉG

A POWERCHAIN egy nagy, 300-500 literes kapacitású vetőegységgel is felszerelhető, így a tarlóhántás a vetéssel egy menetben is elvégezhető.

A vetőgép elosztólemezei az első és a hátsó tárcsák között

helyezkednek el. Ennek köszönhetően az első tárcsák fellazítják a talajt, a hátsók pedig betakarják a magokat.

Ez a felépítés növeli a szántóföldi munka hatékonyságát, mivel egy munkamenet megtakarítható vele.



MŰSZAKI ADATOK

TÍPUS	POWERCHAIN 500	POWERCHAIN 800	POWERCHAIN 1200
Szállítási szélesség	2,45 m	3 m	3 m
Munkaszélesség	5 m	8 m	12 m
Tárcsák száma	92 db	132 db	199 db
Tömeg	3.400 kg	5.590 kg	10.100 kg
Kerekek	400/60-15.5	520/50x17 14 PLY	600/50-22.5
Teljesítményigény	110-125 LE	180 LE	300-350 LE
Hidraulikaigény	1xSA + 2xDA	1xSA + 2xDA	3xDA

*SA: egyszeres működésű. *DA: kettős működésű.

DALBO®

A DALBO TOVÁBBI TERMÉKEI



MINIMAX 450-950



POWERROLL 1030-1830



FRONT PRESSES 150-600



MAXIROLL 530-1230



MAXIROLL GREENLINE 630-830



MAXICUT 600-920



CULTIMAX 550-1000



ROLLOMAXIMUM 620-1240



CULTITRAIL 500-600



TRIMAX 300-630



POWERCHAIN 500-1200



SUBSOILER M Profi

DALBO A/S, Bindeballevej 69, DK-7183 Randbøl
Tel.: +45 75 88 35 00, info@dalboagro.com, www.dalboagro.com